



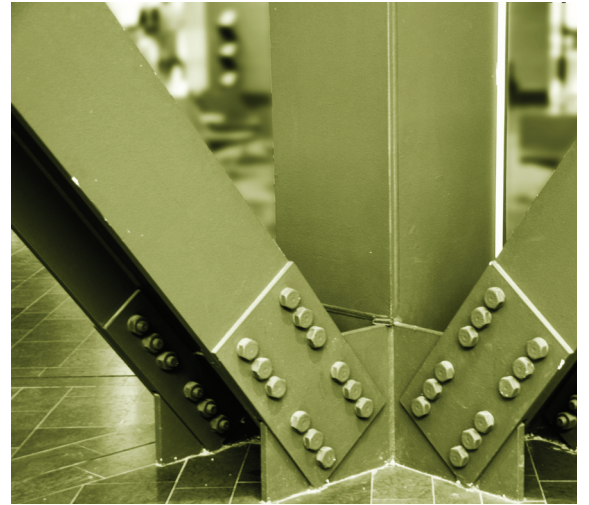
Baspaket utgör grunden i TeleComputings tjänstekoncept OnDemand. Till ett bra pris tar ni del av en IT-miljö med välutvecklade system, stor kunskap och lång erfarenhet som av verksamheter normalt kräver omfattande resurser och innebär höga kostnader. Med en tydlig prismodell: ett fast pris per användare och månad, ger vi er verksamhet möjlighet att ha kontroll på kostnaderna för IT-driften och även enkelt kunna förändra den efter behov.

Till ett fast pris per användare och månad tillhandahåller vi tjänsten Baspaket genom ett distribuerat Windows-skrivbord, som ger tillgång till fillager, skrivare och Internet samt utgör plattformen för applikations- och tilläggstjänster. Tjänsten utgörs av teknisk drift, underhåll och administration av användarprofiler, skrivare och systemprogramvara. Tillgången till funktioner och system styrs genom definierade behörighets- och användarrättigheter som användarkontot är kopplat till.

Egen administration av er IT-miljö är möjlig genom ett webbaserat gränssnitt, där exempelvis användare adderas och gruppmedlemskap förändras och som även fungerar som ett informationsverktyg för planering och kontroll.

Till tjänsten behöver ni klienter med stöd för Citrix och kommunikation dimensionerat efter antal användare och vilken övrig trafik som skall överföras. Vi närmar oss "två hål i väggen".

Flexibiliteten i tjänsten Baspaket är hög och gör att den alltid är aktuell och redo att möta marknadens trender och de förändringar som det innebär.



I tjänsten Baspaket ingår funktioner på grundnivå och användarnivå.

I grundnivån ingår gemensamma och grundläggande funktioner för verksamheten såsom:

- Rättighets- och behörighetshandling på verksamhetens gemensamma, centralt placerade och virus-skyddade filområde
- Utskriftsfunktion genom redundanta printserverar
- Licenshantering av Windows- och Citrix-licenser
- Säkerhetspolicys
- Säkert Administrationsgränssnitt in till er del av TeleComputings delade Active Directory

Användarnivån ger funktioner direkt kopplat till enskilda användare:

- Användarkonto med ett privat viruskyddat filområde, en så kallad hemkatalog
- Ett Windows-skrivbord via Citrix
- Internet Explorer

I kombination med våra tjänster för klienter, kommunikation, fjärranslutning, kontorsarbete och e-posthantering skapar tjänsten Baspaket en IT-funktion för era användare och er verksamhet att bygga vidare på.

Kontakta oss så berättar vi mer .